

ВЕЧА / ЛЕТО
2016

Mia-Mia



МОДЕЛЬ 19050
XS (42)
S (44)
M (46)
L (48)

100% полиэстер

- Эффектный короткий пляжный сарафан полуприлегающего силуэта из эластичной сетки с принтом, на регулируемых тонких бретелях.
- По полочке волан, который придает игривость модели.
- По верху спинки для комфорта настроена эластичная тесьма.



МОДЕЛЬ 19051
S (44)
M (46)
L (48)
XL (50)

100% полиэстер

- Туника прямого силуэта, со спущенным рукавом из эластичной сетки с принтом.
- Туника с кулиской с правой стороны полочки со шнурком из основной ткани, для прилегания и объема.
- Горловина полочки и спинки, а так же "капелька" на спинке окантованы основной тканью.
- "Капелька" на спинке застегивается на пуговицу.



МОДЕЛЬ 19054
S (44)
M (46)
L (48)
XL (50)

100% полиэстер

- Туника средней длины прямого силуэта с V-образным вырезом горловины на полочке, из эластичной сетки с принтом.
- Туника с кулиской под грудью на шнурке, которая позволяет регулировать необходимый объем изделия.
- V-ый вырез горловины с небольшим запахом, обработан обтачкой.
- Туника с втачным рукавом до локтя, который прикрывает плечи и руки от палящего солнца.



МОДЕЛЬ 19055
S (44)
M (46)
L (48)
XL (50)
XXL (52)

100% полиэстер

- "Топовая" туника средней длины, прямого силуэта с длинным рукавом, выполнена из эластичной сетки с принтом.
- Туника с боковыми разрезами. - V-образный вырез горловины полочки и спинки, низ рукавов, низ туники и боковые разрезы обработаны швом "краевка".



МОДЕЛЬ 19056
M (46)
L (48)
XL (50)
XXL (52)

100% полиэстер

- Туника полуприлегающего силуэта с широким расклешенным цельновыкроенным рукавом, из эластичной сетки с принтом.
- Туника на лифе с запахом.
- Кокетка на полочке переходит в пояс на спинке по линии талии, которая позволяет регулировать необходимый объем изделия.
- Данная модель выгодно подчеркивает фигуру и скрывает недостатки.





МОДЕЛЬ 19064

S (44)
M (46)
L (48)
XL (50)
XXL (52)
XXXL (54)

100% полиэстер

- Пляжная туника прямого силуэта, с цельнокроенным рукавом и V-образным вырезом горловины, выполнена из шифона с ярким принтом под леопард.
- Туника с поясом, горловина полочки и спинки окантованы основной тканью.
- Изюминкой коллекции служит яркая ткань с купоном "Версаче" на ярко-розовом фоне под леопард.
- Купон по низу туники лаконично сочетается с ярким принтом.

Wild Rose



МОДЕЛЬ 19065

S (44)
M (46)
L (48)
XL (50)
XXL (52)

100% полиэстер

- Пляжная туника прямого силуэта выполнена из шифона с ярким принтом под леопард.
- Изюминкой коллекции служит яркая ткань с купоном "Версаче" на ярко-розовом фоне под леопард.
 - Золотой купон по горловине-лодочке и по цельновыкроенным рукавам лаконично сочетается с ярким принтом.
 - Разрезы придают воздушность рукавам.
- Туника на кулиске с завязками по бокам, на концах - декоративные бусины.



МОДЕЛЬ 19066

S (44)
M (46)
L (48)
XL (50)

100% полиэстер

- Туника прямого силуэта, с рукавом реглан, выполнена из шифона с ярким принтом.
- Изюминкой коллекции служит яркая ткань с купоном "Версаче" на ярко-розовом фоне под леопард.
- Круглый вырез горловины полочки и спинки окантован, разрез капля на завязке.
- На рукаве по бокам сборка на резинке.
- Золотой купон по низу туники лаконично сочетается с ярким принтом.
- По боковым швам - разрезы.

Jasmine



МОДЕЛЬ 19070

XS (42)

S (44)

M (46)

100% полиэстер

- Эффектное короткое пляжное платье из эластичного трикотажа с оригинальным принтом.
- Тонкие бретели завязываются на шее сзади.
- За счет перемены на спинке проймы и спинка плотно прилегают к телу.
- Складка на спинке с бусиной в виде звездочки придает данной модели игривость.
- Оригинальность коллекции придает необычно яркий принт.



МОДЕЛЬ 19071

S (44)

M (46)

L (48)

XL (50)

100% полиэстер

- Эффектное короткое пляжное платье-майка из эластичного трикотажа с оригинальным принтом.
- Горловина и проймы окантованы основной тканью.
- Оригинальность коллекции придает необычно яркий принт.



МОДЕЛЬ 19074

XS (42)

S (44)

M (46)

L (48)

XL (50)

100% полиэстер

- Эффектная пляжная туника из эластичного трикотажа с оригинальным принтом.
- Туника с втачным рукавом 3/4, который расширен к низу.
- Круглый вырез горловины окантован основной тканью.
- Оригинальность коллекции придает необычно яркий принт.



МОДЕЛЬ 19075

S (44)

M (46)

L (48)

XL (50)

XXL (52)

100% полиэстер

- Пляжная туника из эластичного трикотажа с цельнокроенным рукавом с плотным прилеганием по бёдрам
- V-ый вырез горловины окантован основной тканью.
- Оригинальность коллекции придает необычно яркий принт.



Kenya



МОДЕЛЬ 19034
XS/S (42-44)
M/L (46-48)
XL/XXL (50-52)

100% полиэстер

- Туника привлекает внимание выразительным принтом в этно-стиле по округлой форме изделия.
- Данная модель выполнена из атласной приятной к телу ткани.
- Яркий и популярный на сегодняшний день цвет непременно обратит на себя Ваше внимание.
- V-образный вырез горловины со шнуровкой привлекает внимание и мужские взгляды.
- Длина туники по колено.
- Туника идеальна для пляжного отдыха в жаркие летние дни.

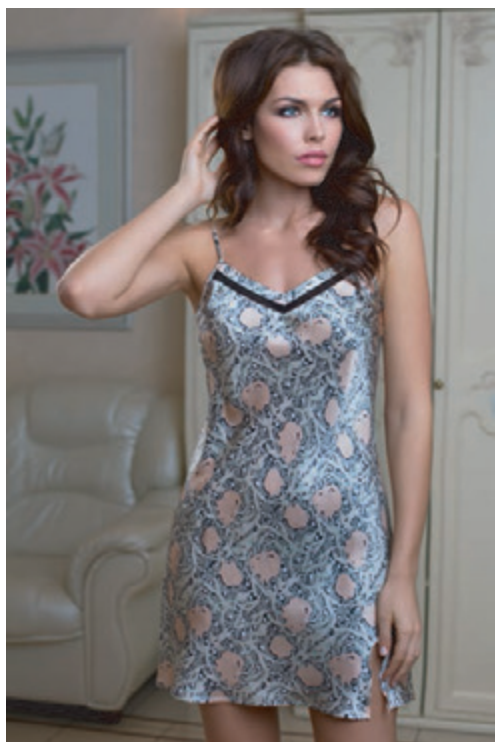


МОДЕЛЬ 19035
S/M (44-46)
L/XL (48-50)
XXL/XXXL (52-54)

100% полиэстер

- Туника привлекает внимание выразительным принтом в этно-стиле.
 - Принт печатается по форме изделия в виде квадрата.
- Данная модель выполнена из атласной приятной к телу ткани.
- Яркий и популярный на сегодняшний день цвет непременно обратит на себя Ваше внимание.
- V-образный вырез горловины со шнуровкой, привлекает внимание и мужские взгляды.
- Туника идеальна для пляжного отдыха в жаркие летние дни.

Dior



МОДЕЛЬ 15080

XS (42)

S (44)

M (46)

L (48)

100% натуральный шелк

- Короткая ночная сорочка полуприлегающего силуэта из натурального шелка с фантазийным принтом.
- Лиф полочки декорирован вставкой из черного кружева.
- Сорочка на тонких регулируемых бретелях, от бедра разрез.

МОДЕЛЬ 15081

XS (42)

S (44)

M (46)

L (48)

100% натуральный шелк

- Короткая сорочка полуприлегающего силуэта из натурального шелка с фантазийным принтом.
- Вставки на лифе, тонкие регулируемые бретели, а также проймы полочки и верхний край спинки из нежно-персикового атласного шелка.
- Сорочка с подрезом под грудью и вытачкой на чашке лифа.
- По левому боку разрез обработанный обтачкой нежно-персикового цвета.



МОДЕЛЬ 15083

XS (42)

S (44)

M (46)

L (48)

100% натуральный шелк

- Короткий халат прямого силуэта из натурального шелка с фантазийным принтом.
- С втачными рукавами и притачной обтачкой по борту.
- Халат с настрочными карманами, и поясом из основной ткани.
- Низ халата полукруглый, с обтачкой с изнаночной стороны.

МОДЕЛЬ 15084

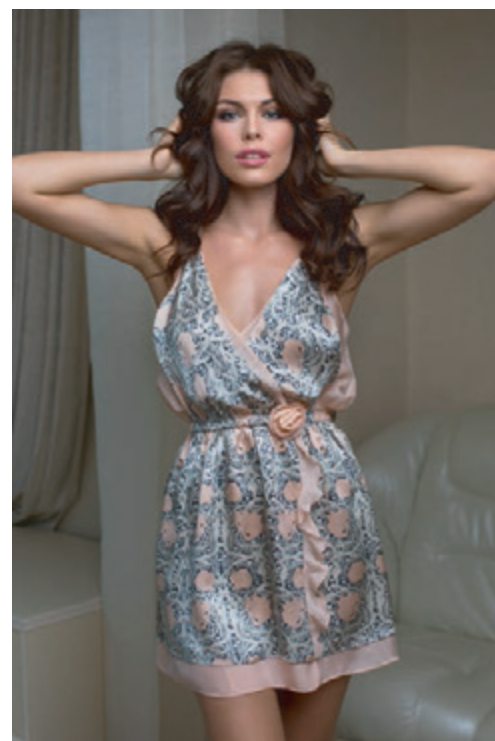
S (44)

M (46)

L (48)

100% натуральный шелк

- Оригинальная короткая сорочка из натурального шелка с фантазийным принтом и шифоном нежно-персикового цвета.
- Сорочка двойная в греческом стиле.
- Верхняя часть сорочки (из натурального шелка с принтом) короче, нижней части (из шифоном нежно-персикового цвета).
- По талии - резинка для прилегания, нежная роза придает данной модели изысканность.
- Бретели сорочки регулируют высоту полочки.
- Рюш на запахе юбки придает воздушность и игривость.





МОДЕЛЬ 15085

S (44)

M (46)

L (48)

100% натуральный шелк

- Оригинальная туника полуприлегающего силуэта из натурального шелка с фантазийным принтом.
- Модель с вытачкой из бокового шва.
- Горловина и вырез на обтачке из шифона нежно-персикового цвета.
- Рукав двойной расклешенный, верхний слой из натурального шелка с фантазийным принтом, нижний из шифона нежно-персикового цвета.

МОДЕЛЬ 15086

M (46)

L (48)

XL (50)

XXL (52)

100% натуральный шелк

- Оригинальная удлиненная рубашка средней длины прямого силуэта из натурального шелка, с фантазийным принтом.
- Рубашка с рукавом реглан, манжета двухсторонняя (внутренняя часть из шелка-атласа нежно-персикового цвета), на рукаве хлястик застегивающийся на пуговицы с петлей, для корректировки длины рукава.
- Модель с полукруглым низом и разрезами по бокам.
- Горловина полочки и спинки обработана втачным воротником на стойке с планкой на полочке, и с функциональной застежкой (на петли и отделочные пуговицы).
- Рубашка по талии с кулиской и тонким поясом из шелка-атласа нежно-персикового цвета.



МОДЕЛЬ 15088

S (44)

M (46)

L (48)

XL (50)

100% натуральный шелк

- Сорочка средней длины полуприлегающего силуэта из натурального шелка с фантазийным принтом, на тонких регулируемых бретелях.
- Изюминкой данной модели является драпировка по лифу.

МОДЕЛЬ 15089

S (44)

M (46)

L (48)

XL (50)

100% натуральный шелк

- Длинный халат прямого силуэта выполнен из натурального шелка с фантазийным принтом.
- Отделкой халата служит атласный шелк нежно-персикового цвета, по борту, манжетам и поясу.
- Халат с карманами в боковых швах.



Mary & Rose

МОДЕЛЬ 15090

S (44)

M (46)

L (48)

XL (50)

100% натуральный шелк

- Короткая ночная сорочка полуприлегающего силуэта из однотонного натурального шелка.
- Лиф полочки декорирован мягкой драпировкой.
- Сорочка на тонких регулируемых бретелях.
- Глянцевая сторона шелка придает модели женственность.



МОДЕЛЬ 15091

S (44)

M (46)

L (48)

XL (50)

100% натуральный шелк

- Сорочка полуприлегающего силуэта из однотонного натурального шелка, на тонких регулируемых бретелях.
- Изюминкой данной модели является драпировка по лифу.
- Глянцевая сторона шелка придает модели женственность.



МОДЕЛЬ 15093

S (44)

M (46)

L (48)

XL (50)

100% натуральный шелк

- Халат прямого силуэта выполнен из натурального шелка.
- Халат на поясе, с втачным рукавом на широкой манжете.
- Модель по борту на обтачке, по талии завязывается на внутреннюю завязку.
- Глянцевая сторона шелка придает модели женственность.



МОДЕЛЬ 15094

S (44)

M (46)

L (48)

100% натуральный шелк

- Платье приталенного силуэта из натурального шелка, глянцевой стороной вверх.
- Модель со вставками по низу, что придает воздушность.
- Декором платья являются обтачки и вставки пришитые матовой стороной вверх.



Romance



МОДЕЛЬ 17280

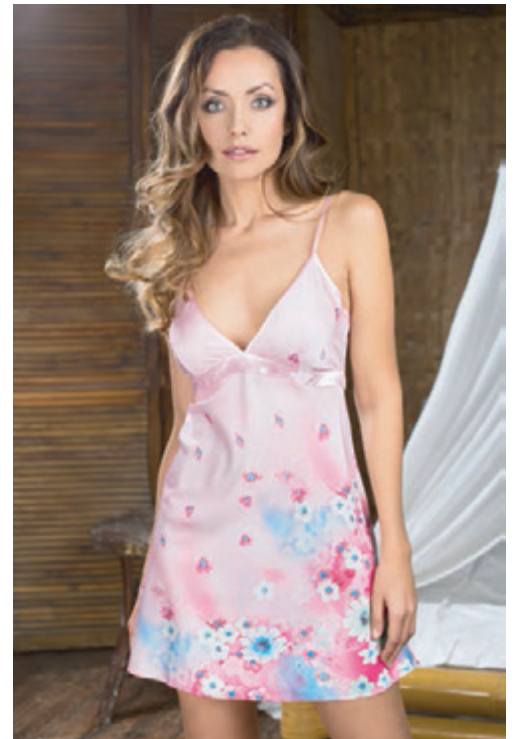
S (44)

M (46)

L (48)

100% полиэстер

- Изящная короткая сорочка полуприлегающего силуэта на тонких регулируемых бретелях из шелка-сатина.
- Нежный принт придает данной коллекции весеннее настроение.



МОДЕЛЬ 17281

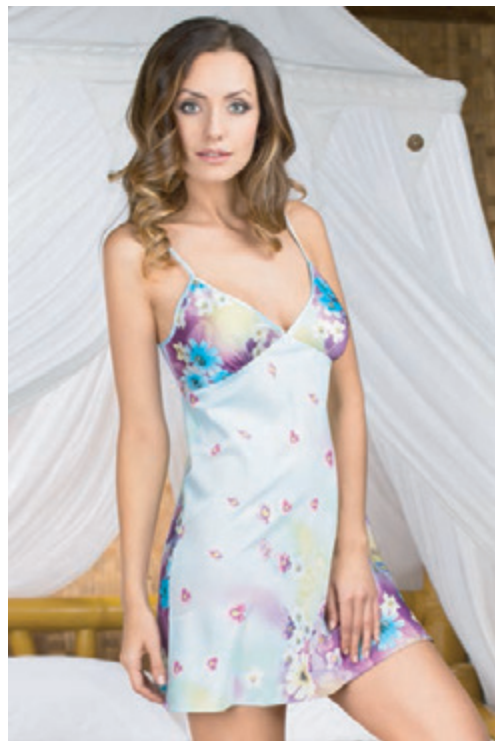
S (44)

M (46)

L (48)

100% полиэстер

- Короткая сорочка трапецевидного силуэта из шелка-атласа с нежным принтом.
- Сорочка с подрезом под грудью на тонких регулируемых бретелях.
- Под грудью атласная вставка переходящая в пояс, который завязывается на спине.
- Нежный принт придает данной коллекции весеннее настроение.



МОДЕЛЬ 17284

S (44)

M (46)

L (48)

100% полиэстер

- Сорочка полуприлегающего силуэта из шелка-сатина с нежным принтом.
- Сорочка с подрезом под грудью, чашки лифа со сборкой для придания объема.
- Разрез по боку с левой стороны.
- Декором сорочки служит маленький атласный бантик по центру лифа.
- Нежный принт придает данной коллекции весеннее настроение.



МОДЕЛЬ 17287

Free (44-48)

100% полиэстер

- Короткое классическое кимоно прямого силуэта из шелка-сатина с нежным принтом.
- Борт и пояс из однотонного шелка-атласа.
- Карманы в боковых швах.
- Нежный принт придает данной коллекции весеннее настроение.



Marta



МОДЕЛЬ 17290

S (44)
M (46)
L (48)
XL (50)

100% полиэстер

- Сорочка полуприлегающего силуэта из шелка-сатина в мелкий горошек с нагрудной вытачкой из бокового шва.
- По лифу и низу сорочки настрочено белое фигурное кружево.



МОДЕЛЬ 17291

XS (42)
S (44)
M (46)
L (48)

100% полиэстер

- Короткая сорочка полуприлегающего силуэта из шелка-сатина в мелкий горошек.
- Сорочка с подрезом под грудью и со сборкой на чашке лифа, на тонких регулируемых бретелях из белой эластичной тесьмы.
- Лиф и низ сорочки декорирован белым фигурным кружевом.
- Для лучшего прилегания верхний край спинки отделан ажурной эластичной тесьмой.
- По бокам разрезы.



МОДЕЛЬ 17292

XS (42)
S (44)
M (46)
L (48)

100% полиэстер

- Комплект, состоящий из топа и шорт, выполнен из шелка-сатина в мелкий горошек.
- Топ на тонких регулируемых бретелях, с нагрудной вытачкой из бокового шва.
- Верхний срез полочки топа декорирован кружевом.
- Для лучшего прилегания верхний край спинки отделан ажурной эластичной тесьмой.
- Шорты на ажурной эластичной тесьме по талии.
- По бокам фигурная вставка из кружева с разрезом в боковом шве.



МОДЕЛЬ 17293

XS/S (42-44)
M/L (46-48)
XL (50)

100% полиэстер

- Кимоно прямого силуэта с втачными рукавами из шелка-сатина в мелкий горошек.
- Низ рукавов, а так же низ кимоно отделаны кружевом.
- По борту узкая обтачка, карманы в боковых швах.



Rosalia



МОДЕЛЬ 17310
S (44)
M (46)
L (48)
XL (50)

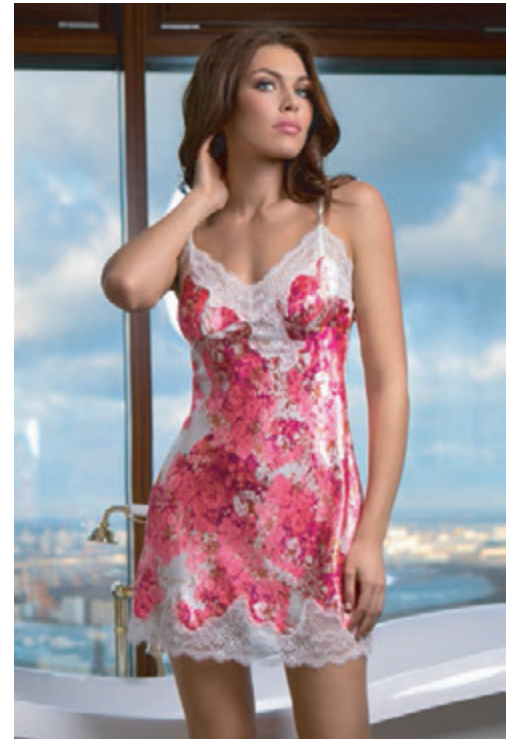
100% полиэстер

- Сорочка полуприлегающего силуэта из шелка-сатина с цветочным принтом, с нагрудной вытачкой из бокового шва.
- По лифу и низу сорочки настрочено белое ажурное кружево.

МОДЕЛЬ 17311
XS (42)
S (44)
M (46)
L (48)

100% полиэстер

- Короткая сорочка полуприлегающего силуэта из шелка-сатина с цветочным принтом.
- Сорочка с подрезом под грудью и со сборкой на чашке лифа, на тонких регулируемых бретелях из белой эластичной тесьмы.
- Лиф сорочки декорирован белым фигурным кружевом и плавно переходит на полочку.
 - Низ сорочки декорирован белым фигурным кружевом.
- Для лучшего прилегания по спинке верхний срез на бельевой ажурной резинке.
 - В боковых швах разрезы.



МОДЕЛЬ 17312
XS (42)
S (44)
M (46)
L (48)

100% полиэстер

- Комплект состоящий из топа и шорт, выполнен из шелка-сатина с цветочным принтом.
- Топ на тонких регулируемых бретелях, с нагрудной вытачкой из бокового шва.
- Линия декольта декорирована кружевом.
- Верхний срез спинки на ажурной бельевой резинке для лучшего прилегания.
- Шорты на ажурной эластичной тесьме по талии.
- По бокам фигурная вставка из кружева с разрезом в боковых швах.

МОДЕЛЬ 17313
XS/S (42-44)
M/L (46-48)
XL (50)

100% полиэстер

- Кимоно прямого силуэта с втачными рукавами из шелка-сатина с цветочным принтом.
 - Низ рукавов, а так же низ кимоно отделаны кружевом.
 - По борту узкая обтачка, карманы в боковых швах.



Слеопатра

МОДЕЛЬ 17320

M (46)

L (48)

XL (50)

100% полиэстер

- Элегантная сорочка из трикотажа (бодрэ) с необычным принтом.
- Регулируемые бретели из атласа шоколадного цвета и отрезной лиф обеспечивают прекрасную посадку по фигуре.
- Спереди эффектная драпировка придает оригинальный вид сорочке и скрывает недостатки фигуры.



МОДЕЛЬ 17323

M/L (46-48)

XL (50)

100% полиэстер

- Укороченный халат из трикотажа (бодрэ) с необычным принтом и белым эластичным кружевом.
- Борт халата, низ рукавов декорирован атласным кантом шоколадного цвета.
- Воротник - шалька выполнен из эластичного белого кружева, и очень хорошо сочетается с принтом.
- Халат дополняет широкий атласный пояс в цвет канта.



МОДЕЛЬ 17324

L (48)

XL (50)

XXL (52)

XXXL (54)

XXXXL (56)

100% полиэстер

- Удлиненная сорочка из трикотажа (бодрэ) с необычным принтом.
- Вырез горловины выполнен в виде фигурной кокетки до груди, и атласным кантом шоколадного цвета.
- На груди заложены встречные складки - это позволяет модели быть универсальной независимо от формы и высоты груди.





МОДЕЛЬ 17325

L (48)
XL (50)
XXL (52)
XXXL (54)
XXXXL (56)

100% полиэстер

- Длинная сорочка полуприлегающего силуэта с расклешением к низу, на широких бретелях из трикотажа (бодрэ) с необычным принтом и белым эластичным кружевом.
- Сорочка с подрезом под грудью и мягкой драпировкой по среднему шву лифа полочки.
- V-образная вставка на лифе полочки выполнена из белого эластичного кружева, которое великолепно сочетается с принтом.
- V-образный вырез горловины полочки, пройма полочки и спинки окантованы атласным кантом шоколадного цвета.
- Необычное украшение на лифе полочки делает модель необыкновенно изящной.
- Отличная модель для дам с размерами до XXXXL.



МОДЕЛЬ 17326

L (48)
XL (50)
XXL (52)
XXXL (54)

100% полиэстер

- Длинная сорочка полуприлегающего силуэта с цельновыкроенным рукавом из трикотажа (бодрэ) с модным принтом "Валентино" и эластичным кружевом.
- Сорочка с подрезом под грудью и мягкой драпировкой на лифе.
- V-образный вырез горловины полочки, круглый вырез горловины спинки, низ рукавов, а так же фигурный подрез на полочке и спинке декорированы белым эластичным кружевом, которое великолепно сочетается с принтом.



МОДЕЛЬ 17327

L/XL (48-50)
XXL/XXXL (52-54)
XXXXL (56)

100% полиэстер

- Длинный халат из трикотажа (бодрэ) с необычным принтом.
- Борт халата отделан планкой из основной ткани и декорирован атласным кантом шоколадного цвета.
- Халат дополняет широкий атласный пояс в цвет канта.

Luisa

МОДЕЛЬ 17330

XS (42)

S (44)

M (46)

L (48)

100% полиэстер

- Короткая сорочка полуприлегающего силуэта из гладкого шелка-сатина с нежным принтом.
- Сорочка по верху полочки и спинки, и по низу декорирована белым фигурным кружевом.
- Модель на тонких регулируемых бретелях.
- Сорочка с разрезом в боковом шве с кружевом.



МОДЕЛЬ 17331

S (44)

M (46)

L (48)

XL (50)

XXL (52)

100% полиэстер

- Короткая сорочка полуприлегающего силуэта из гладкого шелка-сатина с нежным принтом.
- Модель на тонких регулируемых бретелях.
- Изюминкой данной модели является вставка по лифу, декорированная тонкой тесьмой.
- Так же тесьма настроена по низу в два ряда, создает видимость ярности сорочки.
- Разрез на полочке по ноге, придает игривость.
- Декор модели маленькие нежно - розового цвета розочки на бретелях и разрезе.



МОДЕЛЬ 17332

XS (42)

S (44)

M (46)

100% полиэстер

- Превосходный комплект состоящий из топа и шорт.
- Топ полуприлегающего силуэта выполнен из гладкого шелка-сатина с нежным принтом.
- Топ на тонких регулируемых бретелях с подрезом под грудью.
- По верхнему срезу и по низу топа тонкое кружево.
- Шорты выполнены из однотонного шелка-сатина на резинке по линии талии.
- Узкое ажурное кружево по низу шорт.
- По низу шорт - вышивка в виде лилии.



МОДЕЛЬ 17333

XS/S (42-44)

M/L (46-48)

100% полиэстер

- Короткий халат прямого силуэта с втачными рукавами до локтя из гладкого шелка-сатина с нежным принтом.
- По горловине и низу рукавов халат декорирован белым фигурным кружевом.
- Халат с карманами в боковых швах и поясом из основной ткани.





МОДЕЛЬ 17336

XS (42)

S (44)

M (46)

L (48)

XL (50)

100% полиэстер

- Удлиненная рубашка средней длины прямого силуэта из шелка-сатина с нежным принтом.
- Рубашка с втачным рукавом на притачном манжете.
- Модель с фигурным низом.
- Горловина полочки и спинки обработана втачным воротником на стойке.
- Рубашка с цельновыкроенной планкой на полочке и с функциональной застежкой (на петли и отделочные пуговицы).
- Рубашка на кокетке по спинке и со складками, по центру кокетки располагается вышивка в виде лилии.
- В боковых швах на уровне талии карманы.
- Воротник стойка, планка, кокетка спинки и манжеты выполнены из однотонного шелка-сатина.

МОДЕЛЬ 17337

S/M (44-46)

L/XL (48-50)

XXL (52)

100% полиэстер

- Кимоно средней длины прямого силуэта из шелка-сатина с нежным принтом.
- Модель с втачными рукавами на манжете.
- Модель халата с притачной обтачкой по борту, которое декорировано тонким кружевом.
- Халат с карманами в боковых швах, завязывается на широкий пояс.
- Обтачка по борту, манжеты и пояс выполнены из однотонного шелка-сатина.



МОДЕЛЬ 17338

XS (42)

S (44)

M (46)

L (48)

XL (50)

100% полиэстер

- Длинная сорочка полуприлегающего силуэта из шелка-сатина с нежным принтом.
- Сорочка с подрезом под грудью и мягкой драпировкой.
- Спинка выполнена из трикотажной полупрозрачной сетки.
- Широкие бретели переходят на спинке в тонкие регулируемые бретели.
- Верхний срез лифа и спинки обработаны ярким ажурным кружевом.
- Сорочка по низу и боковому разрезу декорирована ярким ажурным кружевом.

МОДЕЛЬ 17339

XS/S (42-44)

M/L (46-48)

XL (50)

100% полиэстер

- Длинный халат из шелка-сатина с нежным принтом, полуприлегающего силуэта с цельнокроенным рукавом.
- Декорировано ярким кружевом по борту, низу и по рукавам.
- Халат с притачным поясом из однотонного шелка-сатина в цвет кружева, по центру кокетки располагается вышивка в виде лилии.





МОДЕЛЬ 16080
XS (42)
S (44)
M (46)
L (48)

100% хлопок

- Короткая сорочка на тонких регулируемых бретелях из тонкого хлопка.
- Сорочка с подрезом под грудью, мягкой драпировкой и сборкой на чашках лифа.
- Спинка на кокетке, верхняя центральная часть спинки имеет вставку со сбокой на резинке, для лучшего прилегания.
- По верху лифа - тонкая рюш.
- По низу сорочки расположена рюша.
- Сорочка украшена по лифу маленьким бантиком.

Viola

МОДЕЛЬ 16081
XS (42)
S (44)
M (46)
L (48)

100% хлопок

- Короткая сорочка на тонких регулируемых бретелях из тонкого хлопка.
- По верху лифа узкое кружево, которое переходит на бретели.
- Дополнительным украшением сорочки являются бантики.
- Сорочка состоит из нескольких ярусов, которые декорированы рюшей и узким кружевом.
- Верхняя часть спинки на резинке имеет сборку, для прилегания.



МОДЕЛЬ 16082
XS (42)
S (44)
M (46)
L (48)

100% хлопок

- Комплект состоящий из топа и шорт, выполнен из тонкого хлопка.
- Топ с подрезом под грудью и мягкой драпировкой на чашка лифа, топ декорирован рюшей на резинке. Топ на тонких регулируемых бретелях.
- Нижняя часть полочки и спинки, а так же пройма полочки и бретели обработаны узким кружевом, для лучшего прилегания верхняя часть спинки на резинке.
- V-образный вырез горловины полочки обработан широким кружевом.
- Атласный бантик контрастного цвета по центру груди является декором данной модели.
- Шорты на широкой тесьме-резинке по линии талии.
- Низ шорт декорирован узким кружевом.

МОДЕЛЬ 16084
S (44)
M (46)
L (48)
XL (50)

100% хлопок

- Сорочка с полукруглым глубоким вырезом горловины на резинке и декорирован узкой тесьмой.
- Короткий рукав "реглан" на резинке с рюшей.
- Сорочка с подрезом под грудью и кокеткой на спинке.
- Шов с притачной резинкой, для лучшего прилегания.
- Верхняя центральная часть спинки имеет вставку со сборкой на резинке.
- По низу сорочки рюша.





МОДЕЛЬ 16085

S (44)
M (46)
L (48)
XL (50)
XXL (52)
XXXL (54)

100% хлопок

- Сорочка свободного силуэта с короткими рукавами из тонкого хлопка.
- На полочке расположена застежка-планка, застегивающаяся на петли и перламутровые пуговицы.
- Кокетка полочки украшена вертикальными кружевными вставками и вертикальными "защипами".
- Низ кокетки подчеркнут кружевом.
- Спинка на кокетке, нижняя часть спинки со сборкой.
- Вырез горловины, низ изделия и рукавов оформлен узким кружевом.

МОДЕЛЬ 16086

M (46)
L (48)
XL (50)
XXL (52)

100% хлопок

- Комплект состоящий из топа и шорт из тонкого хлопка.
 - Топ на широких бретелях из кружева.
- Полочка с притачной кокеткой, которая декорирована широким кружевом и продольными "защипами".
- Топ с притачной планкой, которая застегивается на петли и перламутровые пуговицы.
 - Спинка на кокетке с продольными и поперечными "защипами".
 - Шорты на широкой тесьме-резинке по линии талии.
- Низ шорт декорирован узким кружевом и продольными застроченными «защипами».



МОДЕЛЬ 16088

S (44)
M (46)
L (48)
XL (50)
XXL (52)
XXXL (54)

100% хлопок

- Длинная сорочка на широких кружевных бретелях из тонкого хлопка
- Полочка с притачной кокеткой, которая декорирована широким кружевом и продольными "защипами".
- Сорочка с притачной планкой, которая застегивается на петли и перламутровые пуговицы.
- Низ кокетки подчеркнут кружевом.
- Спинка на кокетке, нижняя часть спинки со сборкой.
- По низу сорочки продольные защипы.



МОДЕЛЬ 17301
XS (42)
S (44)
M (46)
L (48)

100% полиэстер

- Сорочка бэби-долл прилегающего силуэта, из тонкого шифона и кружева с эластаном.
- Верх сорочки выполнен из кружевного полотна с подрезом под грудью, на тонких регулируемых бретелях.
- Спереди по шву притачивания волана настрочено фигурное кружево.
- Нижняя часть сорочки выполнена из шифона со сборкой.
- Низ ассиметричен, за счет раскроя в виде полусолнца создается объем и воздушность модели.
- На спинке, для регулирования объема по талии, тонкая завязка из шифона.

Venera

МОДЕЛЬ 17303
XS (42)
S (44)
M (46)
L (48)

100% полиэстер

- Халат средней длины прилегающего силуэта из тонкого шифона с цельновыкроенным рукавом.
- Фигурная кокетка на спинке (из шифона) и борт полочки с декором в виде фигурного кружева.
- Вырез горловины окантован тонким кружевом в цвет, нижняя часть борта и низ пеньюра с воланом.
- Кокетка на спинке переходит в пояс из боковых швов и завязывается спереди.



МОДЕЛЬ 17305
XS (42)
S (44)
M (46)
L (48)
XL (50)

100% полиэстер

- Длинная сорочка прилегающего силуэта, из тонкого шифона и кружева с эластаном.
- Лиф полочки выполнен из кружевного полотна с подрезом под грудью, на тонких регулируемых бретелях.
- Спереди по шву притачивания волана настрочено фигурное кружево.
- Нижняя часть сорочки выполнена из шифона со сборкой, разной длины.
- V-ый вырез спинки и пройма окантованы мелким кружевом в цвет.
- За счет раскроя в виде полусолнца создается объем и воздушность модели.
- На спинке, для регулирования объема по талии, тонкая завязка из шифона.

МОДЕЛЬ 17307
XS (42)
S (44)
M (46)
L (48)
XL (50)

100% полиэстер

- Длинный пеньюар прилегающего силуэта из тонкого шифона и кружевного полотна с эластаном.
- Модель отрезная под грудью (с мягкой драпировкой).
- Верхняя часть сорочки и рукава выполнены из кружевного полотна.
- Фигурная кокетка выполнена из шифона, с настроченным фигурным кружевом в цвет.
- Застегивается на навесные петли и декоративные пуговицы на полочке.
- Нижняя часть пеньюара выполнена из шифона со сборкой.
- За счет раскроя в виде полусолнца создается объем и воздушность модели.





МОДЕЛЬ 16093
XS/S (42-44)
M/L (46-48)

100% хлопок

- Начните свой день с мягкого пушистого халата, после приятного душа он незаменим. Ведь он сделан из натуральной махровой ткани к телу, и верхнего слоя из травленного хлопка с имитацией клетки. Вы влюбитесь в него с первой примерки и после тяжелого, утомительного дня погружаясь в горячую ванну с душистой пеной. Вы окутаетесь в этот халат и получите незабываемое ощущение тепла и уюта.
- Халат с длинным рукавом и капюшоном.
- Длина халата чуть выше колена, с двумя карманами, завязывается на пояс.
- Изюминкой является фирменный логотип из страз "сваровски", выложенных по форме логотипа "MIA".
- Край борта, низа халата, верхний срез карманов и нижний срез рукавов окантован атласной бейкой с ажурными петельками по краю.

Loren



МОДЕЛЬ 16097
XS/S (42-44)
M/L (46-48)

100% хлопок

- Незаменимый мягкий короткий халатик, начните свой день с приятного прикосновения натуральной ткани к Вашему отдохнувшему, после душа, телу. Это незабываемое ощущение, с которыми не захочется расставаться и придя вечером домой Вы захотите вновь облачиться в него.
- Халатик двухслойный, верхний слой из тонкого хлопка с имитацией клетки. Второй - внутренний слой из гигроскопичной махровой ткани.
- Длина халата чуть выше колена, с двумя карманами, завязывается на пояс.
- Изюминкой является фирменный логотип из страз "сваровски", выложенных по форме логотипа "MIA".
- Край борта, низа халата, верхний срез карманов и нижний срез рукавов окантован атласной бейкой с ажурными петельками по краю.



МОДЕЛЬ 16099
S (44)
M (46)
L (48)
XL (50)
XXL (52)

100% хлопок

- Классический халат средней длины, из мягкой пушистой махры из 100% хлопка и травленного хлопка с имитацией клетки.
- Халат с длинным рукавом и воротником шалька, с двумя карманами, завязывается на пояс.
- Изюминкой является фирменный логотип из страз "сваровски", выложенных по форме логотипа "MIA".
- Край борта, низа халата, верхний срез карманов и нижний срез рукавов окантован атласной бейкой с ажурными петельками по краю.



*Изделия из натурального шелка,
искусственного шелка, батиста, вискозы и модала.
Предпостельное белье. Домашняя и пляжная одежда.
ООО «МИА-МИА РУС»,*

*Москва, м.Беговая, 2-й Хорошевский проезд, д.7, к.1.
тел.: 8 (495) 937-9794 (многоканальный), e-mail:contact@mia-mia.ru, www. mia-mia.ru
Торговый знак и все права по использованию ТМ Mia-Mia на территории Российской Федерации,
Казахстана и Украины принадлежат ООО "Mia-Mia Рус"*