

ОСЕНЬ / ЗИМА
2015-16

Mia Mia



МОДЕЛЬ 17110
XS (42)
S (44)
M (46)
L (48)
XL (50)
100% полиэстер



- Эффектная короткая ночная сорочка полуприлегающего силуэта с V-образным вырезом на полочке из искусственного шелка с жаккардовым переплетением и цветочным рисунком.
- Принт на ткани великолепно сочетается с изысканностью эластичного кружева, которым декорирована сорочка.
- Тонкие регулируемые бретели из однотонного искусственного шелка и декоративные бантики на лифе и боковом разрезе полочки придают изысканность модели.
- Передняя часть сорочки с нагрудной вытачкой.

МОДЕЛЬ 17111
S (44)
M (46)
L (48)
100% полиэстер



- Короткая ночная сорочка полуприлегающего силуэта с V-образным вырезом на полочке и спинке из искусственной однотонной ткани и ткани с жаккардовым переплетением и цветочным рисунком.
- Сорочка с подрезом под грудью и мягкой драпировкой на чашках лифа, выполненных из однотонного искусственного шелка.
- Центр линии декольте украшен атласным бантом.
- Принт великолепно сочетается с изысканностью широкого кружева, которым декорированы V-образный вырез горловины полочки, а также низ изделия.

МОДЕЛЬ 17117
S/M (44-46)
L/XL (48-50)



- Кимоно прямого силуэта с V-образным вырезом горловины на полочке из искусственного шелка с жаккардовым переплетением и цветочным рисунком, и однотонным искусственным шелком.
- Модель с втачными рукавами.
- Низ рукавов декорирован манжетом из однотонного искусственного шелка, что делает модель неповторимой.
- Модель халата с притачной обтачкой из однотонного искусственного шелка по борту полочки, горловине полочки и спинке.
- Эластичное узкое кружево по V-образной горловине полочки до линии талии и по горловине спинки придает изысканность и неповторимый образ модели.
- Кимоно завязывается на пояс из однотонного искусственного шелка.
- Пояс продергивается через шлевки в боковых швах.



МОДЕЛЬ 17112
XS (42)
S (44)
M (46)
100% полиэстер



- Превосходный комплект, состоящий из топа и шорт, выполнен из искусственной однотонной ткани и ткани с жаккардовым переплетением и фантазийным принтом.
- Принт великолепно сочетается с широким кружевом, которым декорирован V-образный вырез горловины полочки.
- Топ на тонких регулируемых бретелях из однотонной ткани.
- Бантик по центру груди является декором данной модели.
- Топ с подрезом под грудью и мягкой драпировкой на чашках лифа.
- Верхний край спинки и пройма спинки обработаны тесьмой "резинкой" для лучшего прилегания.
- Шорты выполнены из искусственной ткани с жаккардовым переплетением и фантазийным принтом.
- Пояс шорт на резинке.
- Кружево по низу шорт и однотонная ткань с эффектом "плиссировки" придает модели неповторимый образ.



МОДЕЛЬ 17113
XS/S (42-44)
M/L (46-48)
100% полиэстер



- Кимоно прямого силуэта с V-образным вырезом горловины на полочке из искусственного шелка с жаккардовым переплетением и цветочным рисунком.
- Модель с втачными рукавами.
- Эластичное кружево по низу рукавов, V-образной горловине полочки до линии талии и по горловине спинки придает изысканность и неповторимый образ модели.
- Кимоно завязывается на пояс из однотонного искусственного шелка.
- Пояс продевается через шлевки в боковых швах.
- Однотонная ткань с эффектом "плиссировки" по V-образной горловине полочки и спинки делает модель неповторимой.



МОДЕЛЬ 17114
XS (42)
S (44)
M (46)
L (48)
100% полиэстер



- Оригинальная короткая ночная сорочка полуприлегающего силуэта, с V-образным вырезом горловины на полочке, из искусственного шелка с жаккардовым переплетением и цветочным рисунком.
- Сорочка с глубоким запахом и фигурным низом на нижней части полочки.
- Тонкие регулируемые бретели из однотонной ткани придают изысканность модели.
- Сорочка с подрезом под грудью и мягкой драпировкой на чашках лифа выполненных из однотонной ткани.
- V-образный вырез горловины полочки и верхняя часть спинки декорированы эластичным кружевом, которое великолепно сочетается с цветочным рисунком.
- Верхний край спинки и пройма спинки обработаны тесьмой "резинкой" для лучшего прилегания.



МОДЕЛЬ 17115
S (44)
M (46)
L (48)
XL (50)
XXL (52)
100% полиэстер



- Элегантная ночная сорочка средней длины полуприлегающего силуэта с V-образным вырезом горловины на полочке и спинке из искусственного шелка с жаккардовым переплетением и цветочным рисунком, а также с кружевным эластичным полотном.
- Сорочка с подрезом под грудью и мягкой драпировкой на чашках лифа.
- Верхняя часть полочки и спинки, а также короткий рукав, выполнены из эластичного кружевного полотна, которое великолепно сочетается с цветочным рисунком на ткани.



МОДЕЛЬ 17116
 S (44)
 M (46)
 L (48)
 XL (50)
 100% полиэстер



- Интересный комплект состоящий из топа и шорт, выполнен из искусственной ткани с жаккардовым переплетением и цветочным рисунком. Принт на ткани великолепно сочетается с широким кружевом, которым декорирован фигурный V-образный вырез горловины полочки.
- Топ на широких бретелях на полочке, переходящих в тонкие регулируемых бретели на спинке из однотонной ткани.
- Бантик по центру груди является декором данной модели.
- Топ с подрезом под грудью и мягкой драпировкой на чашках лифа.
- Пройма полочки и спинки, а также верхний край спинки окантованы однотонной тканью.
- Шорты выполнены из искусственной ткани с жаккардовым переплетением и цветочным рисунком.
- Пояс шорт на резинке.
- Широкое кружево по низу шорт придает модели неповторимый образ.



МОДЕЛЬ 17118
 M (46)
 L (48)
 XL (50)
 XXL (52)
 100% полиэстер



- Длинная сорочка полуприлегающего силуэта с V-образным вырезом горловины на полочке и круглым вырезом горловины на спинке, выполнена из искусственного шелка с жаккардовым переплетением и цветочным рисунком.
- Сорочка с глубоким запахом и фигурным низом на нижней части полочки.
- Модель сорочки с коротким рукавом из эластичного кружевного полотна с мягкой драпировкой по верхнему краю.
- V-образный вырез горловины полочки и круглый вырез горловины спинки, а также подрез под грудью декорированы ажурным кружевом, которое великолепно сочетается с цветочным рисунком.
- Сорочка с подрезом под грудью и мягкой драпировкой на чашках лифа, выполненных из однотонного искусственного шелка.
- Тонкий пояс под грудью создает женственный силуэт.



МОДЕЛЬ 17119
 M (46)
 L (48)
 XL (50)
 XXL (52)
 100% полиэстер



- Длинный пеньюар прямого силуэта с V-образным вырезом на полочке и круглым вырезом горловины на спинке, из искусственного шелка с жаккардовым переплетением и фантазийным принтом.
- Модель с втачными рукавами и мягкой драпировкой.
- Пеньюар с фигурным низом на полочке.
- Эластичное кружево по низу рукавов, V-образной горловине полочки и спинке придает изысканность и неповторимый образ модели.
- Пеньюар завязывается на пояс из однотонного искусственного шелка.
- Пояс продевается через шлевки в боковых швах.



МОДЕЛЬ 17220
XS (42)
S (44)
M (46)
L (48)
XL (50)
100% полиэстер



- Короткая сорочка полуприлегающего силуэта из однотонного шелка-сатина.
- Сорочка с нагрудной вытачкой из бокового шва.
- Модель декорирована кружевом на V-образном вырезе горловины и по низу.
- Спереди разрез, декорирован кружевом.



МОДЕЛЬ 17221
XS (42)
S (44)
M (46)
L (48)
XL (50)
100% полиэстер

- Эффектная короткая сорочка полуприлегающего силуэта с V-образным вырезом на полочке из гладкого шелка-сатина на тонких регулируемых бретелях.
- Сорочка с подрезом под грудью и мягкой драпировкой на чашках лифа.
- Лиф полочки с имитацией "петля", что является оригинальным декором данной коллекции.



МОДЕЛЬ 17222
XS (42)
S (44)
M (46)
L (48)
100% полиэстер



- Превосходный комплект состоящий из топа и шорт.
- Топ полуприлегающего силуэта с V-образным вырезом горловины, с притачной кокеткой на спинке выполнен из гладкого шелка-сатина.
- Топ с подрезом под грудью и мягкой драпировкой на чашках лифа.
- Лиф полочки с имитацией "петля", великолепно сочетается с общей стилистикой комплекта.
- Широкие бретели на полочке переходят в тонкие регулируемые бретели на спинке.
- Шорты выполнены из шелка-сатина на резинке по линии талии.
- Узкое ажурное кружево по низу шорт и декоративный пояс по линии талии, придают модели неповторимый образ.



МОДЕЛЬ 17223
XS/S (42-44)
M/L (46-48)
XL (50)
100% полиэстер

- Эффектный короткий халат прямого силуэта с V-образным вырезом горловины на полочке и воротником "шаль" с мягкой драпировкой, с втачными рукавами из гладкого шелка-сатина.
- Рукав с притачным широким ажурным кружевом, придает оригинальность модели.
- Халат с фигурными кармана в боковых швах, завязывается на пояс.
- Пояс продергивается через шлевки в боковых швах.
- Воротник "шаль" по спинке декорирован имитацией "петля", которая великолепно сочетается с общей стилистикой модели.





МОДЕЛЬ 17210
XS (42)
S (44)
M (46)
100% полиэстер

- Короткая сорочка полуприлегающего силуэта с V-образным вырезом горловины на полочке и спинке из однотонного шелка-сатина.
- Сорочка с нагрудной вытачкой из бокового шва.
- Тонкие перекрещенные регулируемые бретели придают изысканность модели.
- Лиф декорирован вышивкой на V-образном вырезе горловины полочки и спинки, которая повторяет принт на ткани.
- Спинка сорочки с средним швом.
- Широкая притачная обтачка по низу модели выполнена из ткани с принтом, что является декором данной модели.

Aqua



МОДЕЛЬ 17211
XS (42)
S (44)
M (46)
100% полиэстер

- Короткая сорочка полуприлегающего силуэта с фигурным V-образным вырезом горловины на полочке из шелка-сатина с оригинальным принтом.
- Сорочка с нагрудной вытачкой из бокового шва.
- Широкая притачная обтачка по низу модели и вставка по центру лифа выполнены из однотонной ткани, которые великолепно сочетаются с принтом.
- Тонкие регулируемые бретели и проймы полочки и спинки, а также спинка вверху окантованы однотонным шелк-сатином



МОДЕЛЬ 17213
XS/S (42-44)
M/L (46-48)
100% полиэстер

- Короткий халат прямого силуэта с V-образным вырезом горловины на полочке и круглым вырезом горловины на спинке из искусственной ткани с оригинальным принтом.
- Модель с втачными рукавами.
- Низ рукавов декорирован притачным манжетом с разрезом из однотонной искусственной ткани.
- Горловина полочки и спинка декорированы притачной обтачкой разной ширины с имитацией воротника «шаль» до линии талии.
- Притачная обтачка и пояс халата выполнены из однотонной искусственной ткани, которая великолепно сочетается с принтом на ткани.
- На спинке халата вытачки в которые зафиксирован пояс.
- Изюминкой данной модели является вышивка на поясе модели, которая повторяет принт на ткани.



МОДЕЛЬ 17215
S (44)
M (46)
100% полиэстер

- Короткая туника полуприлегающего силуэта с круглым вырезом горловины на полочке и на спинке и цельновыкроенным коротким рукавом, выполнена из шелка-сатина с оригинальным принтом.
- Модель с нагрудной вытачкой из бокового шва.
- V-образная притачная обтачка на глубоком разрезе спинки, фигурные обтачки по низу рукавов с разрезами, а также обтачки по круглой горловине полочки и спинки, выполнены из однотонного шелка-сатина.
- Туника с боковыми разрезами.
- Фигурная обтачка горловины спинки застегивается на петли и декоративные пуговицы.



МОДЕЛЬ 17216

М (46)
L (48)
XL (50)
100% полиэстер

- Великолепный комплект состоящий из блузы и укороченных зауженный брюк.
- Брюки выполнены из однотонного шелка-сатина .
- Низ брюк и боковые разрезы окантованы тканью с принтом, что делает модель оригинальной.
- Блуза выполнена из шелка-сатина с оригинальным принтом.
- Блуза с круглым вырезом горловины на полочке и спинке, с боковыми фигурными разрезами.
- Широкая обтачка на горловине полочки и спинки из однотонной ткани великолепно сочетается с принтом.
- Горловина полочки и спинки окантованы тканью с принтом.
- Обтачка полочки декорированна вышивкой, которая повторяет принт ткани, на спинке обтачка горловины застегивается на навесную петлю и пуговицу.
- Модель блузы с короткими фантазийными втачными рукавами и мягкой драпировкой по шву втачивания.

МОДЕЛЬ 17218

М (46)
L (48)
XL (50)
100% полиэстер

- Длинная сорочка полуприлегающего силуэта с V-образным вырезом горловины на полочке, выполнена из шелка-сатина с оригинальным принтом.
- Сорочка с подрезом под грудью и мягкой драпировкой.
- V-образный вырез горловины декорирован широкой обтачкой из однотонного шелка-сатина, что является декором данной модели.
- Верхняя часть спинки с глубоким вырезом выполнена из однотонной ткани.
- Тонкие перекрещенные регулируемые бретели на спинке, пройма полочки и верхний край спинки окантованы.
- Изюминкой данной модели является вышивка на верхней части спинки, которая повторяет принт на ткани.



МОДЕЛЬ 17219

М/L (46-48)
XL (50)
100% полиэстер

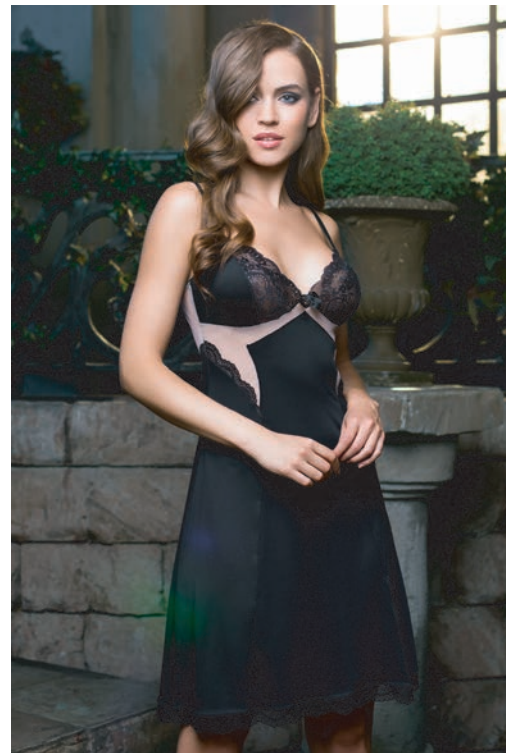
- Длинный халат прямого силуэта с фигурными бортами горловины полочки, с притачным воротником «стойка» на полочке и спинке.
- Модель выполнена из шелка-сатина с оригинальным принтом и однотонной тканью. Халат с карманами в боковых швах.
- Модель завязывается на пояс, который декорирован вышивкой.
- Полочка и спинка модели выполнены из ткани с принтом.
- Рукава «реглан-погон», воротник «стойка» и пояс выполнены из однотонного шелка-сатина.
- Фигурный разрез по низу рукава окантован тканью с принтом, что делает модель оригинальной.



МОДЕЛЬ 12030
 XS (42)
 S (44)
 M (46)
 L (48)
 XL (50)
 90% нейлон, 10% эластан

- Эффектная короткая сорочка полуприлегающего силуэта с V-образным вырезом горловины на полочке из нейлона и кружева.
- Сорочка с подрезом под грудью и вытачкой на чашке лифа.
- Тонкие регулируемые бретели и декоративный "бантик с украшением" на лифе, придают изысканность модели.
- Модель с ассиметричным разрезом на полочке.

Elegance de luxe



МОДЕЛЬ 12031
 S (44)
 M (46)
 L (48)
 XL (50)
 90% нейлон, 10% эластан

- Элегантная сорочка средней длины (до колен) полуприлегающего силуэта из плотного нейлона, телесного цвета стрейч-сетки и кружева.
- Лиф полочки выполнен из двух видов ткани: центральная часть лифа - из кружевного полотна, боковые части - из нейлона.
- Фигурная вставка на нижней части полочки и V-образная вставка на спинке, выполнены из эластичной сетки с узким кружевом, что делает модель притягательной.
- Разрез и низ сорочки декорированы кружевом.



МОДЕЛЬ 12033
 XS/S (42-44)
 M/L (46-48)
 XL/XXL (50-52)
 90% нейлон, 10% эластан

- Короткий халат из трикотажного нейлона с кружевом по горловине и кантом по горловине и борту из тонкой бархатной ленты.
- Спереди кокетка из кружевного полотна.
- Также из кружевного полотна выполнен втачной рукав длиной "по локоть".
- Низ рукава обработан кружевом. По полочке и спинке выполнены рельефы с отстрочкой.
- Пояс втачной выполнен из бархата с атласной подкладкой.
- Халат с боковыми карманами.



МОДЕЛЬ 12034
 XS (42)
 S (44)
 M (46)
 L (48)
 90% нейлон, 10% эластан

- Необычная короткая сорочка полуприлегающего силуэта с V-образным вырезом горловины на полочке из нейлона и кружева.
- V-образный вырез горловины полочки и проймы полочки обработаны эластичным тонким кружевом.
- По спинке для лучшего прилегания настроена эластичная бельевая резинка.
- Тонкие регулируемые бретели, с приклеенными стразами спереди, придают изысканность модели.
- Модель с ассиметричным фигурными вставками на полочке и спинке из кружевного полотна.
- Полочка сорочки выполнена с разрезом "капелька" и застегивается на декоративную пуговицу, что является украшением данной модели.



МОДЕЛЬ 12036
 S (44)
 M (46)
 L (48)
 XL (50)
 XXL (52)
 90% нейлон, 10% эластан

- Туника средней длины (до колен) полуприлегающего силуэта из нейлона и кружевного полотна.
- Горловина полочки и спинки, наклонные декоративные линии на кружевной V-образной вставке спинке, швы втачивания рукавов, а так же разрез "капелька" на горловине полочки окантованы однотонным атласным кантом.
- Низ тунки декорирован кружевом.
- Разрез "капелька" на полочке застегивается на навесную петлю и декоративную пуговицу "под жемчуг".
- Рукава "реглан" выполнены из кружевного полотна.
- Атласный пояс (из боковых швов), из бархатной ленты шириной 2 см, позволяет регулировать желаемый объем изделия по талии.



МОДЕЛЬ 12038
 M (46)
 L (48)
 XL (50)
 XXL (52)
 90% нейлон, 10% эластан

- Элегантная длинная сорочка полуприлегающего силуэта с V-образным вырезом горловины на полочке и круглым вырезом горловины на спинке из нейлона и кружева.
 - Сорочка с подрезом под грудью.
- Лиф полочки выполнен из двух видов ткани: центральная часть лифа - из кружевного полотна, боковые части, переходящие в широкие бретели на полочке - из однотонного трикотажа.
- Фигурная вставка на нижней части полочки с узким кружевом и V-образная фигурная вставка на спинке выполнены из эластичной стрейч-сетки.
 - Сорочка с коротким втачным рукавом из эластичной сетки, низ рукавов декорирован узким кружевом.
- Втачной пояс в боковых швах, выполнен из бархатной ленты шириной 2 см, регулирует объем по талии.



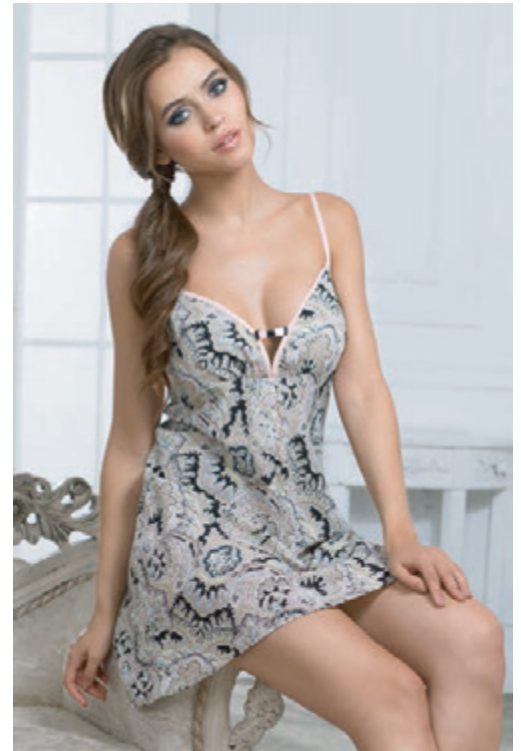
МОДЕЛЬ 12039
 M/L (46-48)
 XL/XXL (50-52)
 90% нейлон, 10% эластан

- Элегантный длинный халат из мягкого нейлона-трикотажа.
- Горловина и низ рукавов обработаны пришивным кружевом в цвет.
- Борт халата декорирован тонкой бархатной лентой.
- Рукава "по локоть" выполнены из кружевного полотна.
- По полочке и спинке выполнены рельефы, для лучшего прилегания по фигуре.
- Пояс втачной, выполнен из бархата с атласной подкладкой.
- Халат с боковыми карманами.



МОДЕЛЬ 17260
S (44)
M (46)
L (48)
100% полиэстер

- Сорочка средней длины полуприлегающего силуэта из тонкого принтованного крепа.
- Сорочка с подрезом под грудью и мягкой драпировкой на чашках лифа.
- Лиф комбинирован и выполнен из двух видов ткани - однотонного и принтованного крепа.
- Края лифа декорированы однотонным крепом, который плавно переходит в широкий бретели.
- На спине каждая из широких бретелей переходит в две тонкие регулируемые бретели.
- Украшением модели является бантик контрастного цвета по центру лифа.



МОДЕЛЬ 17261
XS (42)
S (44)
M (46)
L (48)
100% полиэстер

- Сорочка средней длины, с подрезом под грудью, полуприлегающего силуэта из тонкого принтованного крепа.
- Окантовка чашек лифа и верх спинки, а так же тонкие регулируемые бретели выполнены из однотонной ткани.
- Декором данной модели является бантик контрастного цвета, закрепленный в виде "перемычки" между чашками лифа.



МОДЕЛЬ 17262
S (44)
M (46)
L (48)
100% полиэстер

- Оригинальный комплект, состоящий из блузы и шорт.
- Блуза выполнена из принтованного крепа.
- Фигурная отделка горловины, спинки и вставки по боковым швам выполнена из однотонного крепа.
- Маленький пикантный бантик украшает зону декольте.
- Пройма полочки и спинки окантованы однотонным крепом.
- Шорты выполнены из однотонного крепа с разрезами по бокам.
- В боковых швах карманы, пояс на резинке.



МОДЕЛЬ 17263
XS/S (42-44)
M/L (46-48)
100% полиэстер

- Кимоно прямого силуэта с втачными рукавами из принтованного крепа.
- Низ рукавов, ворот-шаль и верх накладных карманов отделаны однотонным крепом.
- Кимоно завязывается на пояс из крепа с принтом и подкладкой однотонного крепа.
- Декором данной модели является кант контрастного цвета.



МОДЕЛЬ 17264
L (48)
XL (50)
XXL (52)
XXXL (54)
100% полиэстер

- Оригинальная туника прямого силуэта.
- Передняя полочка выполнена из тонкого принтованного крепа, а спинка из однотонного крепа, что делает модель необычной.
- В боковых швах карманы.
- Горловина полочки и горловина спинки окантованы.
- "Изюминкой" модели является оригинальный крой спинки переходящей на полочку, что придает данной модели визуально зауженный к низу силуэт.
- Внизу разрез по средней вертикальной линии спинки.



МОДЕЛЬ 17265
M (46)
L (48)
XL (50)
100% полиэстер

- Комплект состоящий из жакета и длинных брюк свободного покроя.
- Жакет выполнен из принтованного крепа с отделкой из однотонной ткани.
 - Жакет с втачными короткими рукавами, что делает модель неповторимой.
- Круглый вырез горловины спинки, борт полочки декорированы полосой ткани из черного крепа, что делает модель неповторимой.
- Жакет на поясе с внутренней майкой, контрастного цвета.
 - Брюки выполнены из черного крепа с карманами.
 - Пояс брюк на резинке.



МОДЕЛЬ 17266
S (44)
M (46)
L (48)
100% полиэстер

- Классическая пижама. Состоит из жакета и длинных брюк.
- Жакет с V-образным вырезом на пуговицах, с длинными втачными рукавами с манжетами и накладными карманами.
- Манжет рукава и борта полочки декорированы кантом.
- Жакет завязывается на пояс.
- Брюки выполнены из принтованного крепа.
- Пояс брюк на резинке.



МОДЕЛЬ 17230
 XS (42)
 S (44)
 M (46)
 L (48)
 100% полиэстер

Fleur

- Эффектная короткая сорочка полуприлегающего силуэта из тонкого крепа с цветочным принтом.
- Сорочка с подрезом под грудью, на тонких регулируемых бретелях.
- Лиф выполнен из кружевного полотна, который великолепно сочетается с принтом на ткани.
- Низ сорочки с притачной "двойной" рюшей разной ширины.
- Спинка на кокетке с резинкой для лучшего прилегания, сорочки декорирована широким поясом из крепа лавандового цвета.
- Отделкой служит бантик по центру лифа в цвет пояса.



МОДЕЛЬ 17231
 S (44)
 M (46)
 L (48)
 100% полиэстер

- Короткая сорочка полуприлегающего силуэта из тонкого крепа с цветочным принтом.
 - Модель с подрезом под грудью.
- Подрез декорирован узким поясом и шлёвками из крепа лавандового цвета.
- Лиф сорочки выполнен из кружевного полотна, который великолепно сочетается с принтом на ткани.
- V-образный вырез горловины полочки и проймы обработаны тесьмой "резинкой" для лучшего прилегания.
- Нижняя часть полочки с притачными фигурными широкими воланами из боковых швов.
 - Края воланов обработаны швом "краевка".



МОДЕЛЬ 17233
 XS/S (42-44)
 M/L (46-48)
 100% полиэстер

- Халат средней длины прямого силуэта из тонкого крепа с цветочным принтом.
- V-образный вырез горловины полочки, низ рукавов декорированы широким ажурным кружевом контрастного цвета, которое великолепно сочетается с принтом на ткани.
- Халат завязывается на пояс.
- V-образный вырез горловины полочки, борта полочки и круглый вырез горловины спинки обработаны узким кружевом контрастного цвета.



МОДЕЛЬ 17234

XS (42)

S (44)

M (46)

100% полиэстер

- Фантазийная сорочка беби-долл выполнена из тонкого крепа с цветочным принтом.
- Сорочка с подрезом под грудью.
- Функциональная завязка на плечах и кулиска под грудью на резинке выполнены из крепа лавандового цвета.
- Низ спинки модели чуть длиннее полочки, по боковым срезам - разрезы.



МОДЕЛЬ 17235

S (44)

M (46)

L (48)

100% полиэстер

- Короткая сорочка прямого силуэта из тонкого крепа с цветочным принтом.
 - По лифу сделаны защипы-вытачки для объема на грудь.
 - По спинке подрез со вставкой "буфы".
- Широкая бретель прекрещивается на спине, выполнена из крепа лавандового цвета.
- Сорочка двухслойная, верхний слой из основной ткани, а нижний слой из крепа молочного цвета.
- Декором модели служит кокетливый бант в цвет бретелей.



МОДЕЛЬ 17237

XS/S (42-44)

M/L (46-48)

100% полиэстер

- Короткий халат из тонкого крепа с цветочным принтом.
- Модель с цельновыкроенными широкими рукавами и фигурным низом на полочке.
- V-образный вырез горловины полочки и круглый вырез горловины спинки декорированы широким кружевом и атласным кантом, которые великолепно сочетаются с принтом на ткани.
- Низ полочки и спинки, а также борта полочки (от линии талии) с притачной рюшей.
- Халат по спинке на кокетке по талии, кокетка переходит в пояс в боковых швах.
- Кокетка, пояс и кант по горловине из крепа лавандового цвета.



МОДЕЛЬ 17250
XS (42)
S (44)
M (46)
L (48)
100% полиэстер

Lady in white

Короткая сорочка полуприлегающего силуэта из гладкого шелка-сатина. Сорочка по верху лифа и по низу декорирована тонким кружевом. Модель на тонких регулируемых бретелях из эластичной тесьмы. Проймы полочки и спинки, а также верхний край спинки, обработаны тесьмой "резинкой" для лучшего прилегания. Декоративная "розочка" с атласной лентой по центру груди, является изюминкой данной модели.

МОДЕЛЬ 17251
M (46)
L (48)
XL (50)
100% полиэстер



Элегантная сорочка средней длины полуприлегающего силуэта из гладкого шелка-сатина. Сорочка с подрезом под грудью и мягкой драпировкой на чашках лифа. Нижняя часть полочки со встречной складкой по центру. V-образный вырез горловины полочки и центральная часть подреза под грудью, декорированы тонким кружевом. Сорочка на тонких регулируемых бретелях из кружева на полочке и однотонной тесьмы на спинке. Проймы полочки и спинки, а также верхний край спинки декорированы узким кружевом.



МОДЕЛЬ 17252
XS (42)
S (44)
M (46)
L (48)
100% полиэстер

Сорочка бэби-долл полуприлегающего силуэта, из тонкого шифона и кружева с поясом под грудью и запахом, имитирующим халат. Лиф полочки выполнен из двух видов ткани: центральная часть - из кружевного полотна, боковые части - из кружевного полотна и шифона. Верхняя часть спинки с притачной фигурной, в виде сердца, кокеткой из кружевного полотна, делает модель оригинальной. Нижняя часть полочки и спинки со вставкой "буфы" позволяет регулировать желаемый объем изделия.

МОДЕЛЬ 17253
XS/S (42-44)
M/L (46-48)
XL (50)
100% полиэстер



- Халат средней длины (до колен) прямого силуэта, из гладкого шелка-сатина.
- Низ халата, V-образный вырез горловины полочки, круглый вырез горловины спинки и низ рукавов декорированы тонким кружевом. Халат завязывается на пояс.
- V-образный вырез горловины полочки, круглый вырез горловины спинки и борта полочки обработаны широкой оттачкой.
- Модель с длинными втачными рукавами.
- Фигурная кокетка спинки и кокетки на плечевых швах полочки выполнены из кружевного полотна.



МОДЕЛЬ 17256
 XS (42)
 S (44)
 M (46)
 L (48)
 100% полиэстер

- Комплект состоящий из сорочки, трусиков-стринг и подвязки.
- Сорочка свободного силуэта с полукруглым вырезом горловины и мягкой драпировкой из однотонного шифона.
- Тонкие бретели завязываются на плече и регулируют высоту сорочки.
- "Изюминку" данной модели придают шифоновые розочки по линии декольте.



МОДЕЛЬ 17258
 M (46)
 L (48)
 XL (50)
 XXL (52)
 100% полиэстер

- Элегантная длинная сорочка полуприлегающего силуэта из гладкого шелка-сатина.
- Сорочка с подрезом под грудью и мягкой драпировкой на чашках лифа.
- Модель с короткими втачными рукавами из кружевного полотна.
- V-образный вырез горловины полочки и спинки, боковые части подреза под грудью декорированы кружевом.
- На спинке вставка из шифона, которая переходит на лиф полочки.
- Декоративная розочка с атласной лентой по центру груди, является "изюминкой" данной модели.



МОДЕЛЬ 17259
 M (46)
 L (48)
 XL (50)
 XXL (52)
 100% полиэстер

- Длинный пеньюар прямого силуэта из шифона.
- Модель отрезная по линии талии с мягкой драпировкой.
- Верхняя часть полочки выполнена из кружевного полотна, что является декором данной модели.
- Спереди фигурная кокетка выполненная из гладкого шелка-сатина.
- Застегивается на навесные петли и декоративные пуговицы на полочке.
- Горловина спинки окантована бейкой.
- Рукав с мягкой драпировкой и притачным манжетом из широкого кружева.
- Манжета с застежкой на пуговицы и воздушные петли.

Laurel



МОДЕЛЬ 17240
XS (42)
S (44)
M (46)
L (48)
100% полиэстер

- Сорочка средней длины полуприлегающего силуэта из тонкого крепа с принтом "под кружево".
- Сорочка с подрезом под грудью.
- Лиф полочки выполнен из кружевного полотна с окантовкой из эластичной тесьмы.
- "Бантики" на тонких регулируемых бретелях выполняют декоративную роль.

МОДЕЛЬ 17241
XS (42)
S (44)
M (46)
L (48)
100% полиэстер

- Короткая сорочка трапецевидного силуэта из тонкого крепа с нежным принтом.
- Сорочка с подрезом под грудью и мягкой драпировкой на чашках лифа.
- Лиф и верх спинки выполнены из кружева, лиф на подкладке из основной ткани.
- Сорочка на тонких регулируемых бретелях.
- Низ полочки и спинки с притачной двойной рюшей разной ширины.



МОДЕЛЬ 17243
XS/S (42-44)
M/L (46-48)
100% полиэстер

- Короткий халат прямого силуэта с втачными рукавами до локтя из тонкого крепа с принтом "под кружево".
- V-образный вырез горловины полочки и круглый вырез горловины спинки декорированы широким ажурным кружевом, которое великолепно сочетается с принтом на ткани.
- Халат завязывается на тонкий пояс из однотонной ткани.
- V-образный вырез горловины полочки, круглый вырез горловины спинки, борта полочки и низ рукавов обработаны узким кантом.
- Низ халата декорирован притачной рюшей.



МОДЕЛЬ 17244
 S (44)
 M (46)
 L (48)
 XL (50)
 100% полиэстер

- Оригинальная короткая туника прямого силуэта из тонкого крепа с нежным принтом.
- Кокетка полочки и спинки, а так же притачная "рюша" по низу туники выполнены из эластичной сетки молочного цвета.
- Круглый вырез горловины полочки и спинки, а также проймы, отделаны однотонным узким кантом. Модель с округлой линией низа на полочке и спинке.
- Кокетка полочки декорирована фигурным кружевом, которое придает модели нежность.



МОДЕЛЬ 17245
 S (44)
 M (46)
 L (48)
 100% полиэстер

- Кокетливая короткая туника с цельновыкроенным рукавом из тонкого крепа с нежным принтом.
- Низ рукавов декорирован узким ажурным кружевом.
- Вырез горловины присборен на резинку.
- По спинке разрез, окантован крепом молочного цвета и завязывается на шнурок для регулировки по горловине.
- Туника с дополнительной нижней юбкой из крепа молочного цвета.
- На талии кулиска с резинкой и завязкой из крепа молочного цвета, что позволяет регулировать объем по талии.



МОДЕЛЬ 17247
 XS/S (42-44)
 M/L (46-48)
 100% полиэстер

- Короткий халат из тонкого крепа с принтом "под кружево".
- Модель с цельновыкроенными широкими рукавами.
- V-образный вырез горловины полочки и круглый вырез горловины спинки декорированы кружевом и кантом, которые великолепно сочетаются с принтом на ткани.
- Низ полочки и спинки, а также борта полочки (от линии талии) с притачной рюшей.
- Халат завязывается на пояс.



МОДЕЛЬ 16071
S (44)
M (46)
L (48)
100% вискоза

- Сорочка средней длины (до колен) прямого силуэта выполнена из вискозы с фантазийным принтом.
- Сорочка отрезная по линии талии на эластичной тесьме "резинке".
- Спереди на лифе планка на 3-х пуговицах и петлях.
- Тонкие бретели сорочки позволяют регулировать высоту лифа данной модели.

МОДЕЛЬ 16072
S (44)
M (46)
L (48)
100% вискоза

Комплект состоящий из блузы и шорт на эластичной тесьме (резинке) в поясе.

- Блуза выполнена из вискозы с фантазийным принтом.
- Модель с цельновыкроенными широкими рукавами и вырезом горловины "лодочка".
- Горловина полочки и спинки, а так же низ рукавов окантованы однотонным кантом контрастного цвета.
- Декоративный пояс из однотонной вискозы, великолепно сочетается с принтом на ткани блузы.
- Шорты выполнены из однотонной вискозы с боковыми вставками из ткани с принтом, которые являются декором данной модели.



МОДЕЛЬ 16073
S (44)
M (46)
L (48)
XL (50)
XXL (52)
100% вискоза

- Халат средней длины прямого силуэта с V-образным вырезом горловины на полочке и рукавами длиной 7/8, выполнен из вискозы с фантазийным принтом.
- Халат завязывается на пояс, отделанный однотонным кантом из мелкого кружева контрастного цвета.
- Кисти на поясе великолепно сочетаются с принтом на ткани и придают модели восточный стиль.



МОДЕЛЬ 16074

S (44)

M (46)

L (48)

100% вискоза

- Туника средней длины (до колен) прямого силуэта с круглым вырезом горловины на полочке и спинке из вискозы с фантазийным принтом.
- Модель с втачными широкими рукавами и боковыми разрезами.
- Круглый вырез горловины полочки и спинки обработан притачной фигурной обтачкой.
- V-образный разрез на горловине полочки обработан притачной планкой.
- Планка туники декорирована контрастным тонким шнурком с кисточками, который продевается через люверсы.



МОДЕЛЬ 16075

M (46)

L (48)

XL (50)

XXL (52)

100% вискоза

- Длинная туника прямого силуэта с круглым вырезом горловины на полочке и спинке из вискозы с фантазийным принтом.
- Модель с втачными широкими рукавами.
- Круглый вырез горловины полочки и спинки обработан притачной фигурной обтачкой.
- V-образный разрез на горловине полочки обработан притачной планкой.
- Планка туники застегивается на петли и обтяжные пуговицы из основной ткани.



МОДЕЛЬ 16077

S (44)

M (46)

L (48)

XL (50)

100% вискоза

- Короткий халат представляет собой квадрат с прорезями под пояс выполнен из вискозы с фантазийным принтом.
- V-образный вырез горловины полочки и круглый вырез горловины спинки, а так же борта полочки обработаны узкой обтачкой из однотонной ткани, которая великолепно сочетается с принтом на ткани.
- Халат завязывается на пояс, отделанный однотонным кантом из мелкого кружева.
- Кисти на поясе великолепно сочетаются с принтом на ткани и придают модели восточный колорит.



*Изделия из натурального шелка,
искусственного шелка, батиста, вискозы и модала.
Предпостельное белье. Домашняя и пляжная одежда.*

ООО «МИА-МИА РУС»,

Москва, м.Беговая, 2-й Хорошевский проезд, д.7, к.1.

тел.: 8 (495) 937-9794 (многоканальный), e-mail: contact@mia-mia.ru, www.mia-mia.ru

*Торговый знак и все права по использованию ТМ Миа-Миа на территории Российской Федерации,
Казахстана и Украины принадлежат ООО «Миа-Миа Рус»*